



©Adelia 2.0

DONNEZ VIE À VOS ESPACES VERTS !

Ecowal est une asbl travaillant essentiellement à l'accompagnement des gestionnaires d'espaces publics et des entreprises en Wallonie. Notre asbl s'organise autour de trois grands pôles d'activités :

- le fleurissement durable en faveur de la biodiversité,
- la végétalisation des cimetières,
- la formation des gestionnaires publics et privés à ces grandes thématiques, ainsi qu'à la mise en place et la gestion des prairies fleuries.

Nos missions vont du simple conseil à la conception de projets d'aménagement d'espaces verts. Nous mettons un point d'honneur à proposer des projets qui soient de véritables supports de la biodiversité locale, en valorisant notamment la flore indigène, afin d'imaginer des aménagements agréables à vivre et véritablement intéressants pour l'environnement.



Rue du Laid Burniat 28, 1325 Corroy-le-Grand
info@ecowal.be
www.ecowal.be





CIMETIÈRES NATURE

Fleurissement et valorisation du patrimoine funéraire
Aires de dispersion & parcelles cinéraires
Parcelles des étoiles
Cimetières cinéraires
Pelouses d'honneur

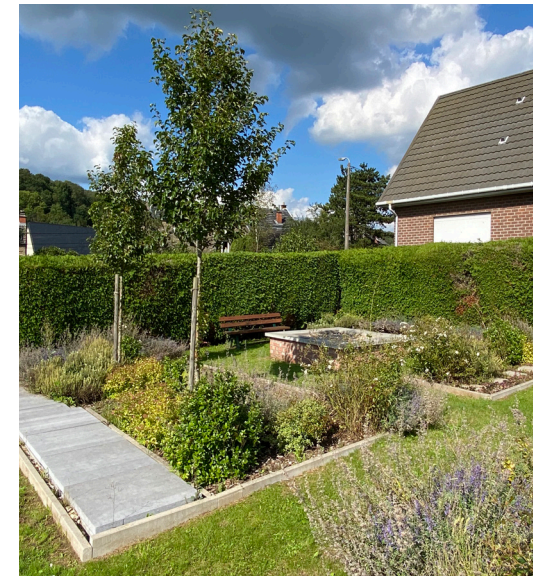
JARDIN DU SOUVENIR

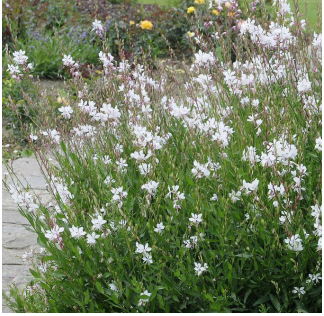
HAMOIR, Cimetière de Comblain-la-Tour
Parcelle des étoiles & parcelle cinéraire

Le cimetière de Comblain-la-Tour dispose de vastes espaces enherbés, propices à la création d'aménagements funéraires qualitatifs. Afin d'offrir un lieu adapté au recueillement et conforme au Décret 'Funérailles', le projet propose un vaste aménagement paysager, incluant une parcelle des étoiles et une parcelle cinéraire.

Ici, les structures funéraires côtoient bancs, massifs fleuris et arbres, créant ainsi un espace intimiste dans ce cimetière, propice au recueillement des familles. L'ancienne aire de dispersion est incluse au projet et reconvertie en jardin du souvenir. Ainsi, l'espace de recueillement actuel est intégré à la composition paysagère, permettant à toutes les familles d'en bénéficier, et participe en même temps à l'embellissement global du cimetière.

Inspirations végétales : *Gaura lindheimeri*, *Calamintha nepeta*, *Nepeta faassenii*, *Geranium macrorrhizum* 'White Ness', *Echinacea purpurea* 'Summer Cocktail', *Ajuga reptans* 'Burgundy Glow', *Galanthus nivalis*...





Gaura lindheimeri



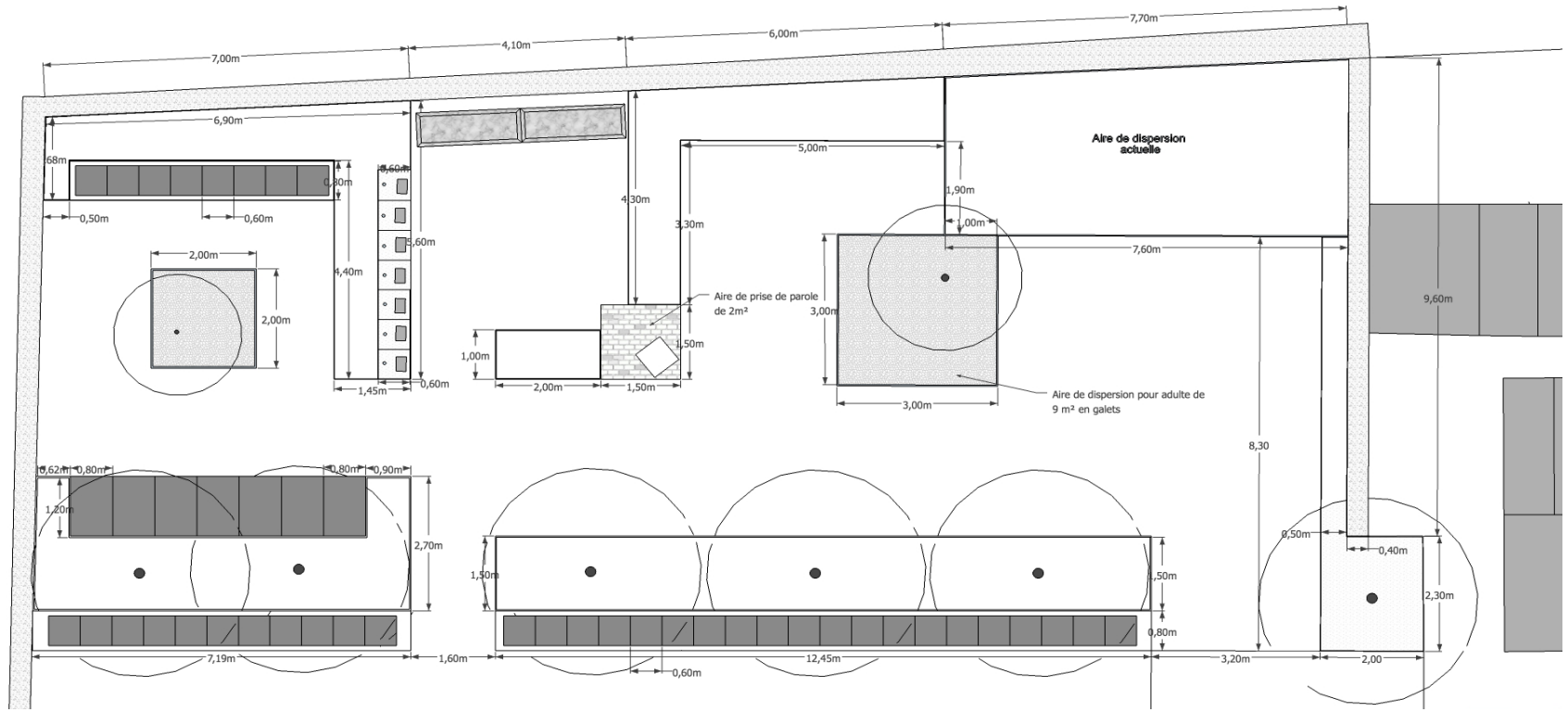
Ajuga reptans 'Burgundy Glow'



Echinacea purpurea 'Summer Cocktail'



Galanthus nivalis



JARDIN DES ENFANTS

GENAPPE, Cimetière de Genappe
Parcelle des étoiles

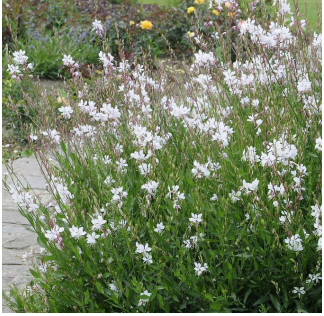
Afin de se mettre en conformité avec le Décret 'Funérailles' et d'offrir un espace de recueillement aux familles, la commune de Genappe a contacté Ecowal pour concevoir l'aménagement d'une parcelle des étoiles.

Le projet inclut l'ensemble des structures obligatoires (aire de dispersion, cavurnes, espaces en pleine terre...) mais intégré dans un îlot verdoyant. Des massifs de vivaces fleuries agrémentés d'arbres habitent la périphérie de cet espace, renforçant l'intimité du lieu. Quelques bancs et une aire de prise de parole complètent les aménagements.

La palette végétale s'oriente essentiellement autour des floraisons blanches, rappel symbolique lié aux enfants, réhaussée de quelques teintes roses.

Inspirations végétales : *Lychnis coronaria 'Alba', Gaura lindheimeri, Achillea millefolium 'Cerise Queen', Stachys byzantina, Helleborus niger, Geranium macrorrhizum 'White Ness', Calamintha nepeta, Abelia grandiflora 'Lucky Lots'..*





Gaura lindheimeri



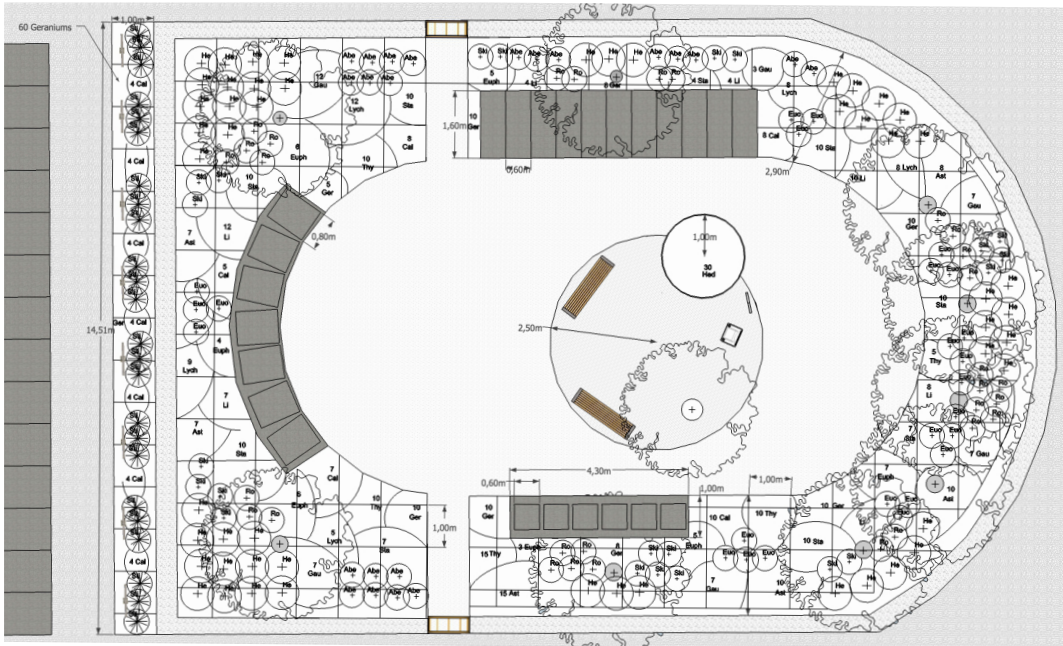
Achillea millefolium 'Cerise Queen'



Stachys byzantina



Lychnis coronaria 'Alba'



“PASSANT, SOUVIENS-TOI”

GENAPPE, Cimetière de Bousval
Pelouse d'honneur

Autrefois entièrement minéralisée, cette pelouse d'honneur a été végétalisée afin de la rendre plus visible au sein du cimetière et de mettre en valeur les stèles et l'obélisque qui la composent tout en limitant les travaux d'entretien, notamment de désherbage.

Le projet propose une végétalisation globale de la pelouse d'honneur, à l'exception d'une allée centrale gravillonnée permettant d'accéder à l'obélisque pendant les commémorations. Le reste de l'espace est désormais occupé par des pelouses et des plates-bandes fleuries au pied des stèles. Ces dernières sont composées de différentes vivaces fleuries mellifères, permettant d'apporter du rythme à la composition dans son ensemble grâce à l'alternance des hauteurs, des floraisons et des feuillages persistants et caducs.

Inspirations végétales : *Geranium cantabrigiense* 'St Ola', *Pennisetum alopecuroides*, *Galanthus nivalis*, *Rosa* 'Matchball', *Iberis sempervirens* 'Schneeflocke', *Allium afflutense* 'Purple Sensation'...





Geranium cantabrigiense 'St Ola'



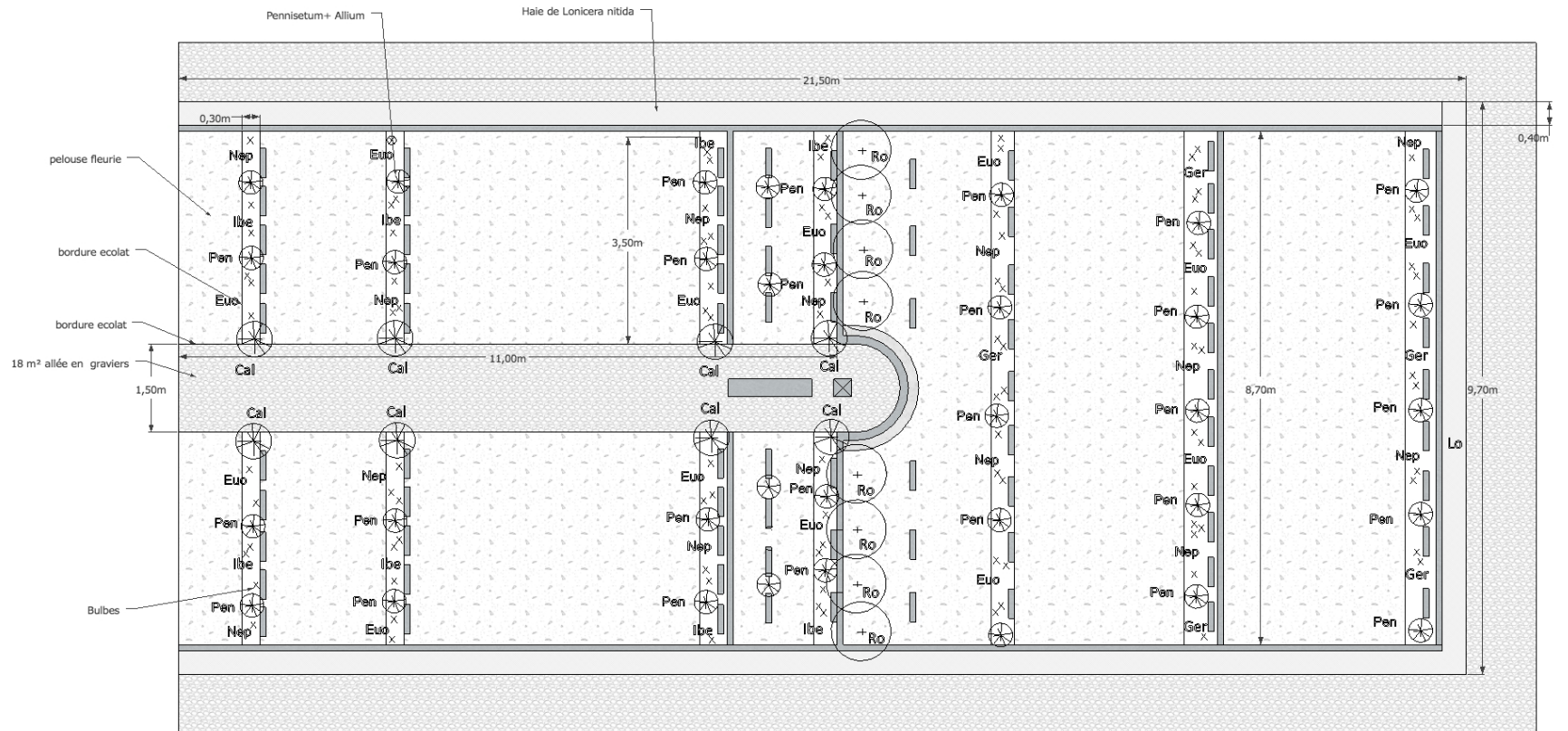
Pennisetum alopecuroides



Nepeta faassenii



Galanthus nivalis



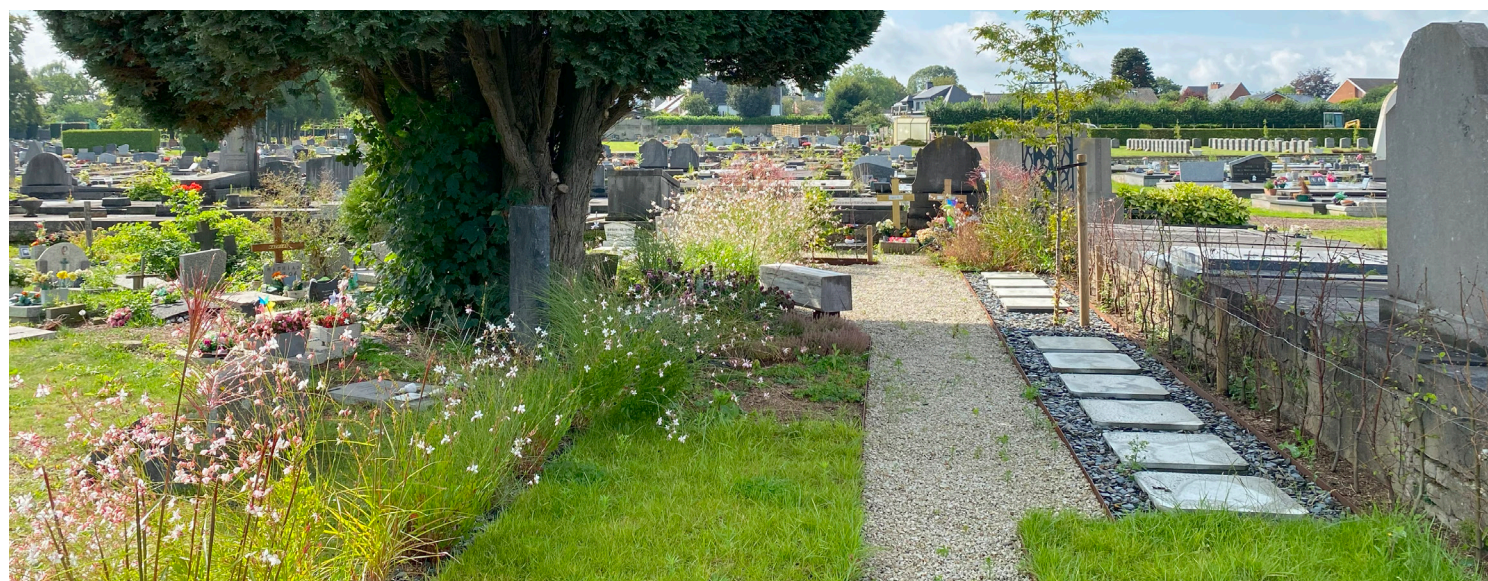
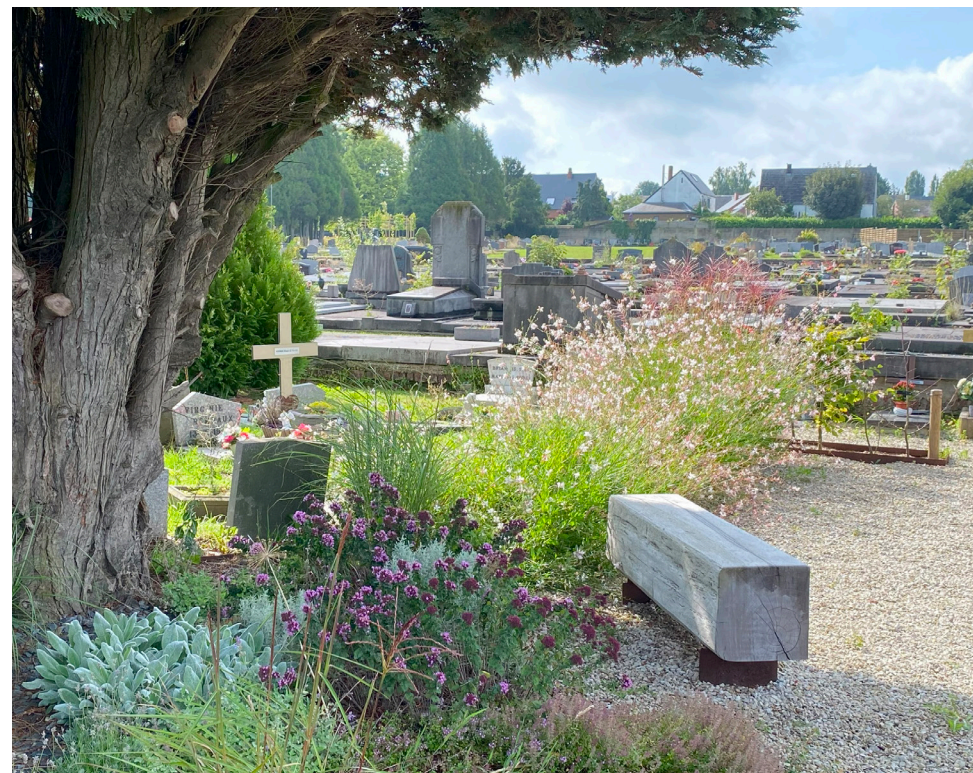
MÉMOIRE D'ENFANTS

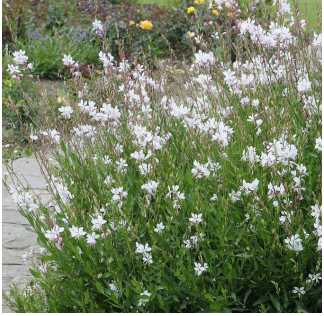
NIVELLES, Cimetière de Nivelles
Parcelle des étoiles

L'objectif de ce projet était de créer une parcelle des étoiles conforme au Décret 'Funérailles', comprenant l'ensemble des infrastructures obligatoires. Pour plus de cohérence, le projet a été réalisé à proximité de l'ancienne parcelle des anges, dédiée aux enfants.

Le projet a dû tenir compte de l'espace disponible, de forme linéaire. Ceci a permis de créer deux espaces distincts mais connectés, définis selon le type d'infrastructures qu'ils accueillent. Une large plate-bande de fleurs mellifères permet de créer du lien entre ces espaces, d'égayer l'ensemble et ainsi d'améliorer la qualité de cette zone de recueillement. Une pergola couverte d'une clématite marquant l'entrée de cet espace ainsi qu'un banc installé au pied de l'arbre existant renforcent l'intimité du lieu.

Inspirations végétales : *Gaura lindheimeri*, *Miscanthus 'Little Kitten'*, *Geranium dalmaticum*, *Origanum vulgare*, *Nepeta faassenii*, *Thymus pulegioides*, *Clematis 'Mme Lecoutre'*, *Prunus subhirtella 'Automnalis'*, *Galanthus nivalis*...





Gaura lindheimeri



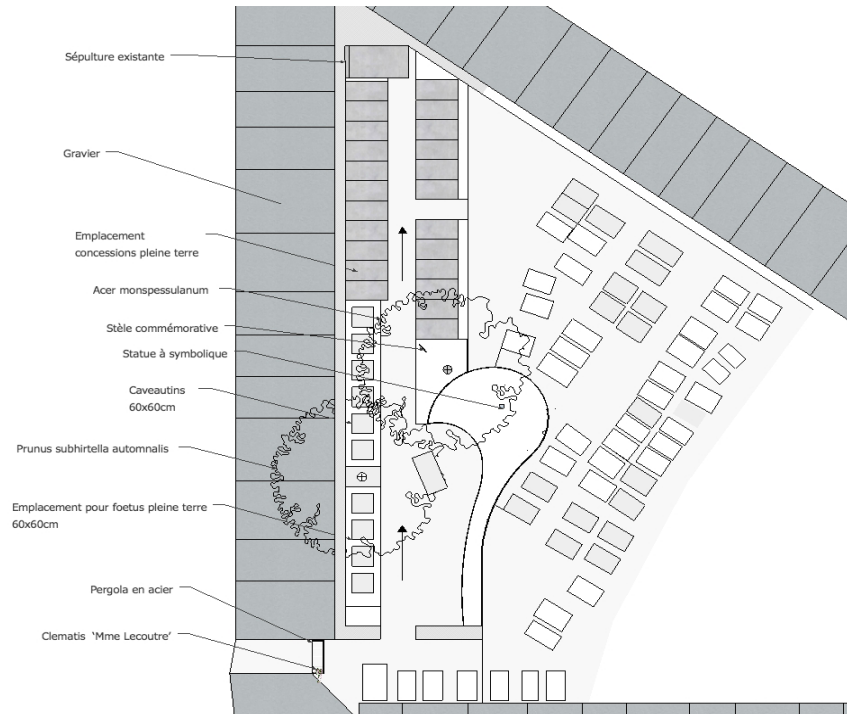
Origanum vulgare



Nepeta faassenii



Thymus pulegioides



SPIRALE CINÉRAIRE

NIVELLES, Cimetière de Nivelles
Aire de dispersion

Le projet consistait ici à réaménager la pelouse de dispersion en place, étouffée par de grands conifères vieillissants.

Le projet reprend la forme circulaire existante, délimitée par des charmilles et des tilleuls palissés, afin d'apporter plus d'intimité à cet espace de recueillement. Pour faciliter le lessivage des cendres, les zones de dispersion sont composées de galets. Des végétaux aux feuillages gris et aux fleurs pâles les agrémentent pour rappeler l'aspect cinéraire et renforcer la dimension symbolique du lieu.

En parallèle, deux arbres et des massifs de vivaces et bulbes mellifères et colorés sont plantés pour renforcer l'intérêt paysager et environnemental du lieu. Deux bancs complètent la composition afin d'offrir un espace propice au recueillement des proches des défunts.

Inspirations végétales : *Echinacea purpurea*, *Salvia nemerosa* 'Caradonna', *Santolina chamaecyparissus*, *Calamintha nepeta*, *Stachys byzantina* 'Silver Carpet', *Stipa lessingiana*, *Achillea millefolium* 'Lasschonheit', *Galanthus nivalis*...

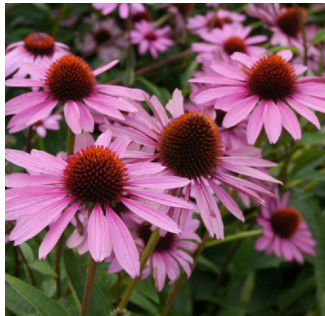




Salvia nemerosa 'Caradonna'



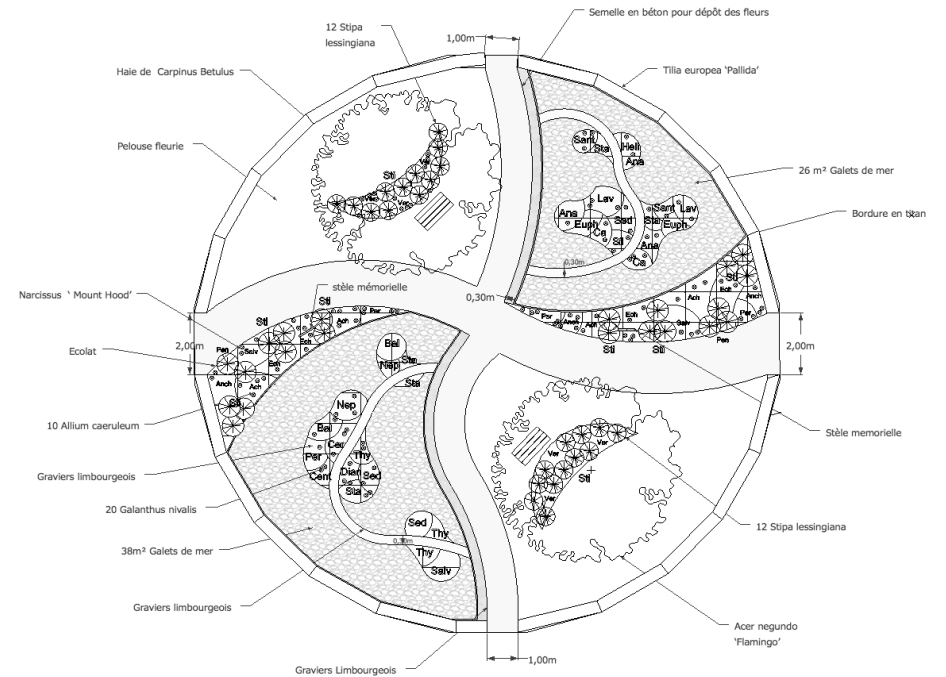
Achillea millefolium 'Lasschonheit'



Echinacea purpurea



Santolina chamaecyparissus



JARDIN ARGENTÉ

FARCIENNES, Cimetière de Pironchamps
Aire de dispersion

L'aire de dispersion existante, une simple pelouse triangulaire bordée d'une haie, n'offrait pas un espace de recueillement qualitatif pour les familles. La commune de Farcyennes a donc fait appel à Ecowal afin de valoriser au mieux cet espace.

Le projet reprend l'emprise initiale de l'aire de dispersion, mais en diversifiant les aménagements qui la composent : aire de dispersion minéralisée, massifs fleuris, stèle mémorielle et haie de charmilles pour isoler l'espace des sépultures adjacentes. L'agencement retenu permet d'ouvrir l'aménagement sur l'allée afin de le rendre plus visible et plus accueillant. Le végétal sert toujours à délimiter l'espace, mais participe également dans ce cas à l'embellissement du cimetière. Un panel de végétaux mellifères à floraisons blanches et bleues égaye l'aménagement. Un arbre au feuillage gris, rappelant la couleur des cendres, permet de marquer l'aire de dispersion au sein du cimetière.

Inspirations végétales : *Lavandula angustifolia* 'Hidcote', *Nepeta faassenii*, *Galanthus nivalis*, *Stachys byzantina* 'Silver Carpet', *Rosa* 'Pleine de Grâce', *Pyrus salicifolia* 'Pendula', *Carpinus betulus*





Lavandula angustifolia 'Hidcote'



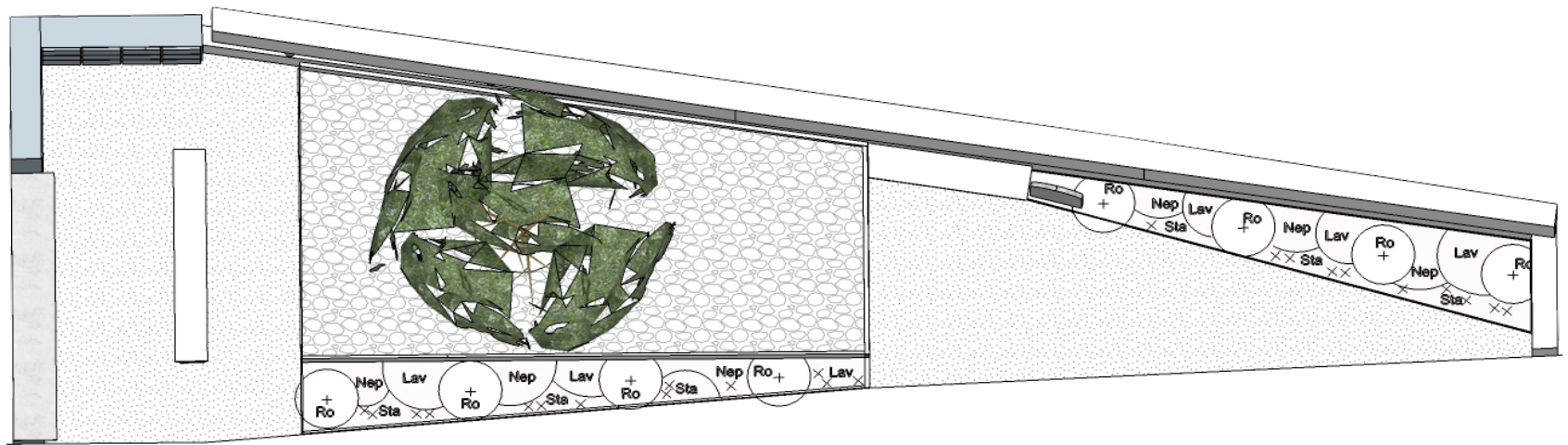
Stachys byzantina 'Silver Carpet'



Nepeta faassenii



Galanthus nivalis



JARDIN DES CONSTELLATIONS

CHAUMONT-GISTOUX, Cimetière de Bonlez
Parcelle des étoiles & aire de dispersion

À Chaumont-Gistoux, Ecowal a été chargée de concevoir une parcelle des étoiles, imaginée entre des sépultures existantes, associée à une aire de dispersion minéralisée pour adultes.

Le projet joue avec des formes courbes permettant de créer du lien entre les sépultures et de définir un espace cohérent et intimiste. Cet aménagement inclut toutes les structures funéraires nécessaires (aire de dispersion, cavurnes, espaces en pleine terre) installées le long de massifs fleuris et mellifères. L'intimité du lieu est renforcée par la présence de deux arches couvertes de rosiers grimpants, marquant les entrées de la parcelle. Une oeuvre d'art symbolisant une constellation, en référence aux étoiles disparues que sont les enfants qui y reposeront, occupe le centre de l'aménagement.

Inspirations végétales : *Echinacea pallida*, *Knautia arvensis*, *Gaura lindheimeri*, *Allium sphaerocephalon*, *Galanthus nivalis*, *Muscari armeniacum*, *Geranium macrorrhizum* 'Ingwersen's Variety', *Calamintha nepeta*...





Calamintha nepeta



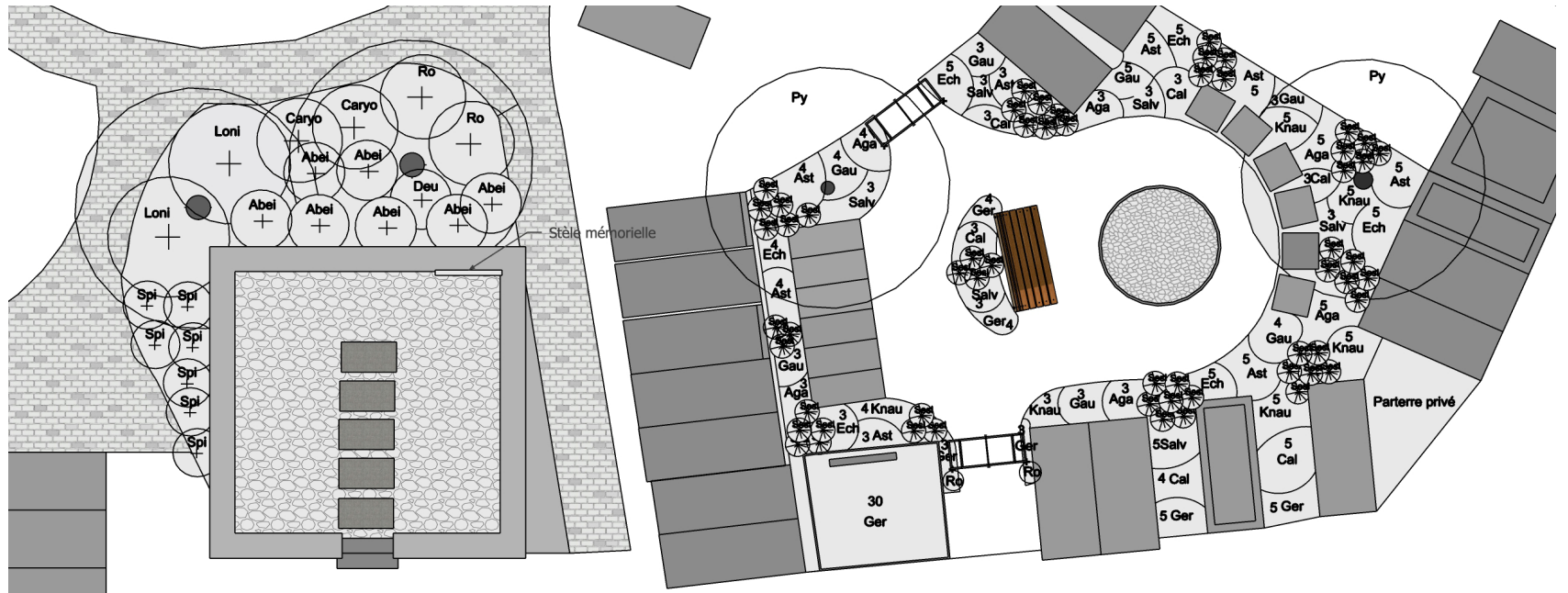
Echinacea pallida



Allium sphaerocephalon



Knautia arvensis





FLEURISSEMENT DURABLE

Fleurissement et valorisation du patrimoine bâti et paysager
Ronds-points, bermes centrales, talus et entrées de villes
Abords de bâtiments publics
Parcs et aires de jeux



TALUS CHAMPÊTRE

BEAUVECHAIN, Administration communale
Parterres fleuris

À Beauvechain, Ecowal a conçu un parterre fleuri afin d'embellir un grand talus enherbé à l'arrière de l'administration communale.

L'aménagement proposé permet d'égayer et de dynamiser ce simple talus sans réel intérêt environnemental, en un vaste parterre de plantes mellifères, véritable garde-manger pour les insectes pollinisateurs. Les vivaces et petits arbustes choisis présentent des floraisons remarquables, dans des dégradés de violet et rose pâle. Une importante partie de la palette végétale est dédiée aux plantes indigènes. Celles-ci sont d'autant plus intéressantes pour l'accueil des pollinisateurs et la cohérence paysagère avec le contexte environnant. C'est un aménagement simple, durable, esthétique et supportant la biodiversité locale.

Inspirations végétales : *Echinacea purpurea 'Alba'*, *Knautia arvensis*, *Allium sphaerocephalon*, *Galanthus nivalis*, *Geranium 'Rozanne'*, *Thymus pulegioides*, *Nepeta faassenii*, *Salvia nemorosa 'Caradonna'*, *Stachys byzantina*...





Lavandula angustifolia 'Hidcote'



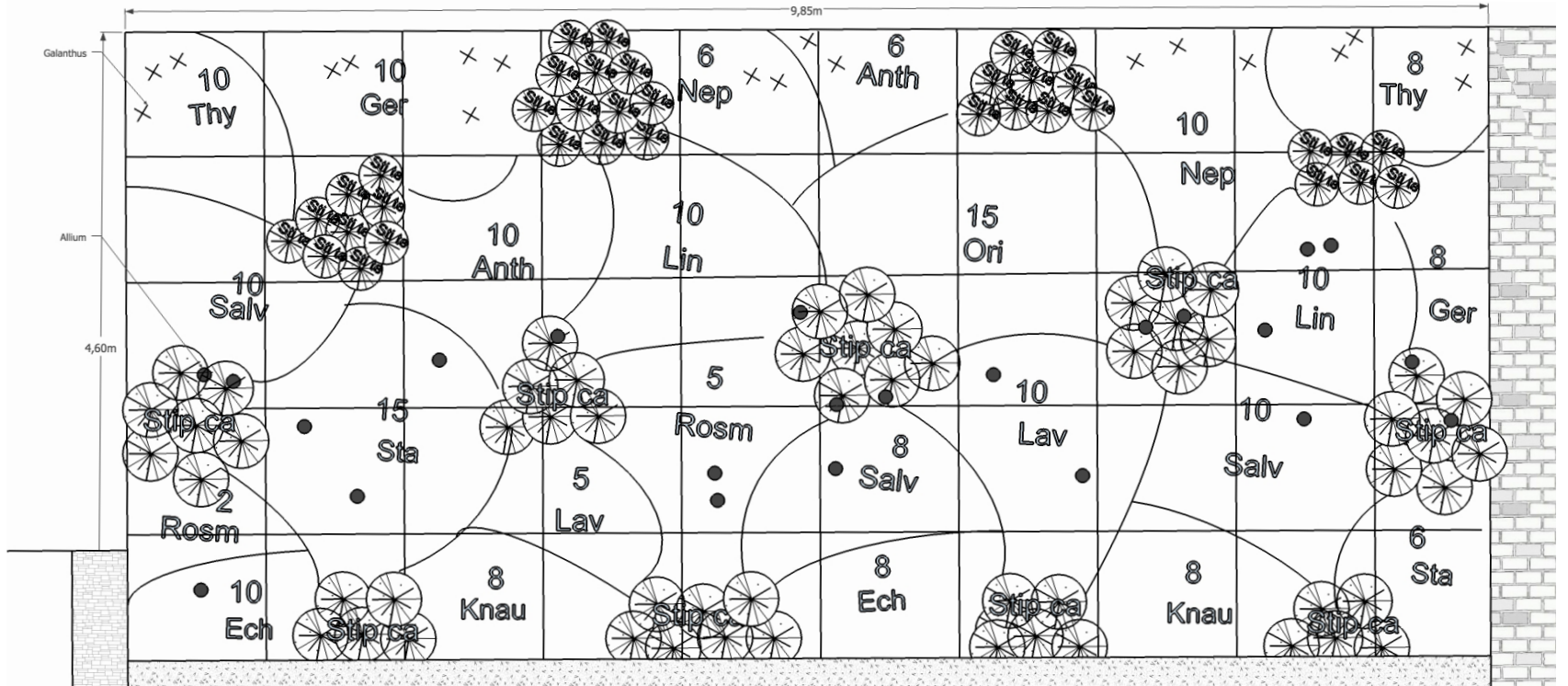
Origanum vulgare



Allium sphaerocephalon



Knautia arvensis



JARDIN BLANC

WALHAIN, Administration communale
Parterres fleuris

Le projet de Jardin des Mariés conçu à Walhain est composé d'un ensemble de parterres fleuris, aménagés à l'arrière de l'administration communale dans un petit espace vert arboré.

Le principal massif de cette composition présente une forme de vague et constitue la toile de fond d'une arche plantée de rosiers grimpants, pouvant servir de cadre pour les photos de mariage de jeunes époux walhinois.

Pour faire écho à la dimension symbolique de l'aménagement, seuls des végétaux à floraison blanche ont été retenus. Leur étalement tout au long de l'année permet d'assurer l'intérêt paysager de ce parterre et la présence de ressources nutritives pour les insectes pollinisateurs au fil des mois.

Inspirations végétales : *Echinacea purpurea 'Alba'*, *Achillea millefolium*, *Allium 'Mont Blanc'*, *Galanthus nivalis*, *Gaura lindheimeri*, *Lychnis coronaria 'Alba'*, *Rosa 'Diamant'*, *Rosa 'Icerbeg Grimpant'*, *Helleborus niger*, *Stipa capillata*...

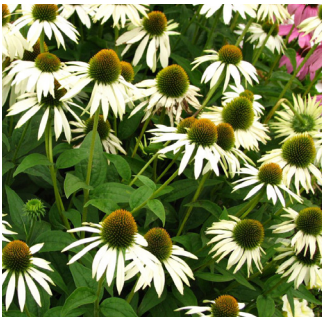




Lavandula angustifolia 'Hidcote White'



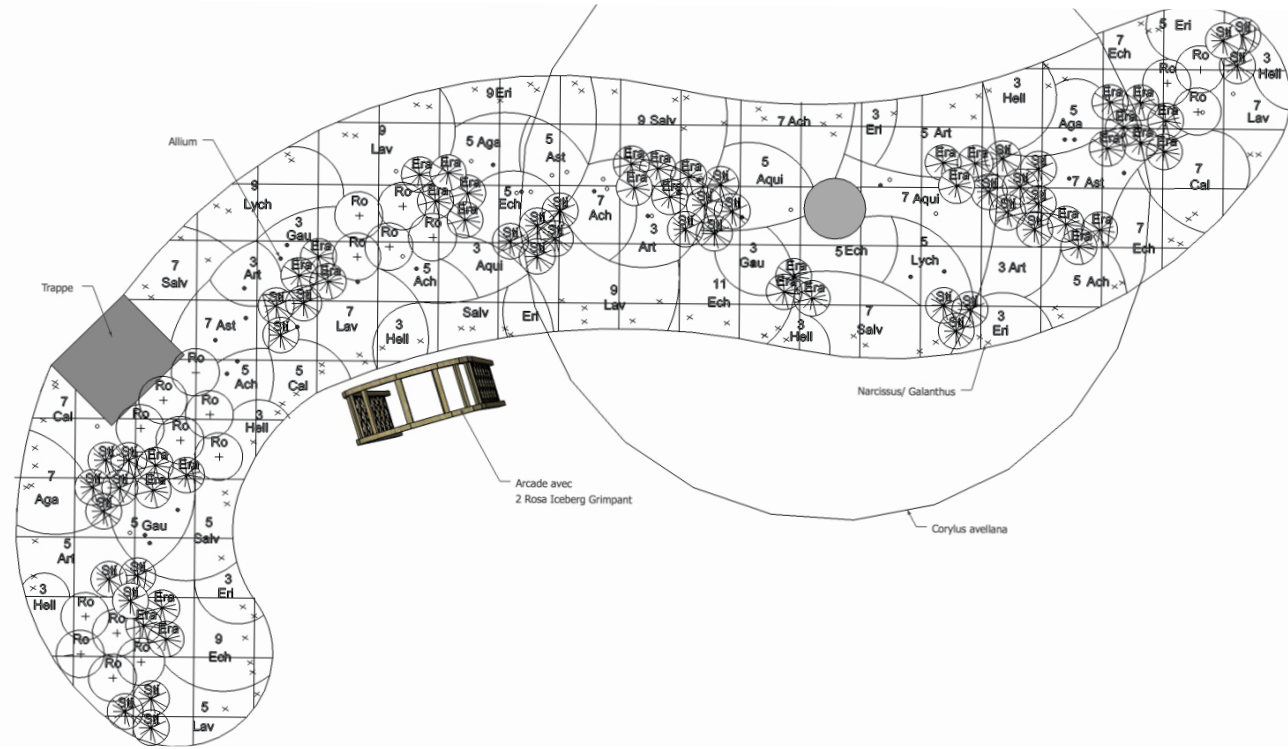
Achillea millefolium



Echinacea purpurea 'Alba'



Gaura lindheimeri



ESPLANADE CHAMARRÉE

GENAPPE, Administration communale
Parterres fleuris

Afin d'alléger la gestion des espaces verts tout en les rendant plus intéressants d'un point de vue environnemental, la commune de Genappe a contacté Ecowal pour repenser les parterres situés devant la maison communale.

Les anciens massifs d'annuelles ont été remplacés par de grands parterres de vivaces mellifères, beaucoup plus simples à entretenir et constituant un véritable soutien pour les insectes pollinisateurs. La diversité et l'étalement des floraisons permet d'assurer un intérêt esthétique pendant une grande partie de l'année.

Avec ce projet, la commune de Genappe marque sa volonté de tendre vers un fleurissement durable de l'espace public, où intérêts esthétique, paysager et environnemental convergent en un même aménagement.

Inspirations végétales : *Aster ageratoides 'Ezo murazki'*, *Galanthus nivalis*, *Geranium cantabrigiense 'St Ola'*, *Knautia arvensis*, *Sanguisorba officinalis*, *Achillea millefolium 'Moonshine'*, *Salvia nemorosa 'Caradonna'*, *Liatris spicata*...



Situation initiale





Sanguisorba officinalis



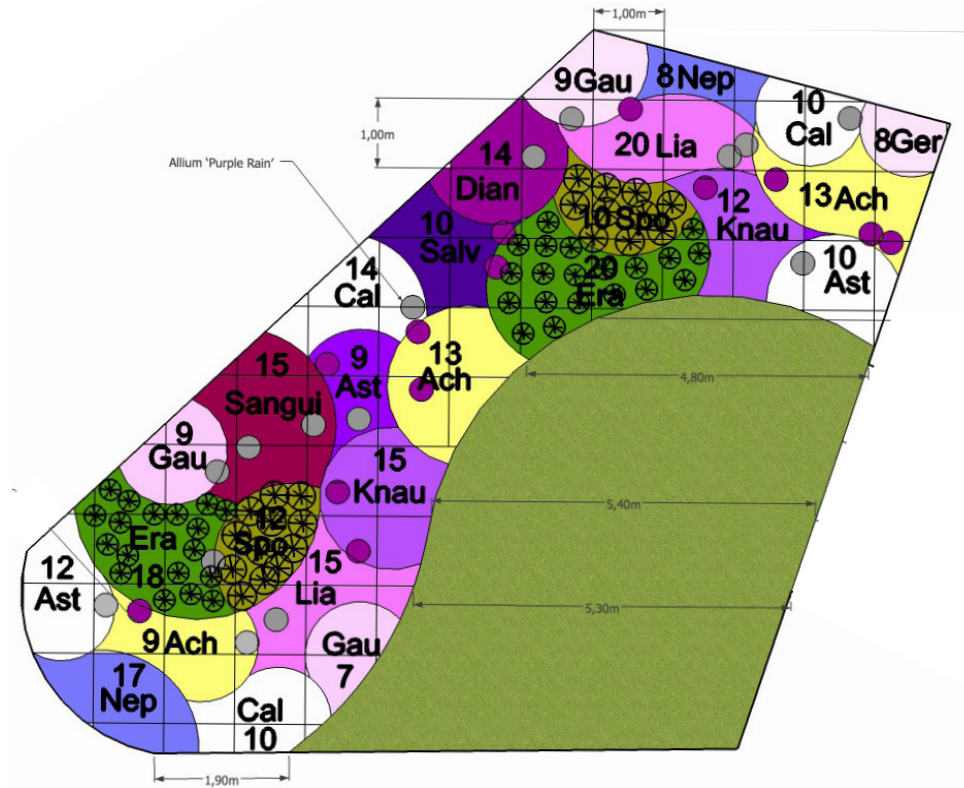
Achillea millefolium 'Moonshine'



Salvia nemerosa 'Caradonna'



Knautia arvensis



PARTERRES DES MARIÉS

CLAVIER, Administration communale
Parterres fleuris

À proximité de la maison communale, plusieurs parterres fleuris ont été aménagés afin d'embellir l'espace et de le rendre plus agréable, notamment lors de cérémonies de mariage.

Les deux parterres sont composés d'un ensemble de vivaces et d'arbustes aux floraisons colorées, essentiellement dans des nuances de blanc, rose et violet. L'étalement des floraisons permet de maintenir un intérêt esthétique et paysager tout au long de l'année.

Pour assurer également un soutien à la biodiversité, les végétaux choisis présentent, dans une très large majorité, un intérêt mellifère, assurant le gîte et le couvert pour les insectes pollinisateurs.

Inspirations végétales : *Geranium 'Rozanne'*, *Gaura lindheimeri*, *Achillea millefolium*, *Perovskia atriplicifolia 'Blue Spire'*, *Hydrangea paniculata 'Limelight'*, *Echinacea purpurea*, *Verbena bonariensis*, *Sedum spectabile 'Brillant'*..





Geranium 'Rozanne'



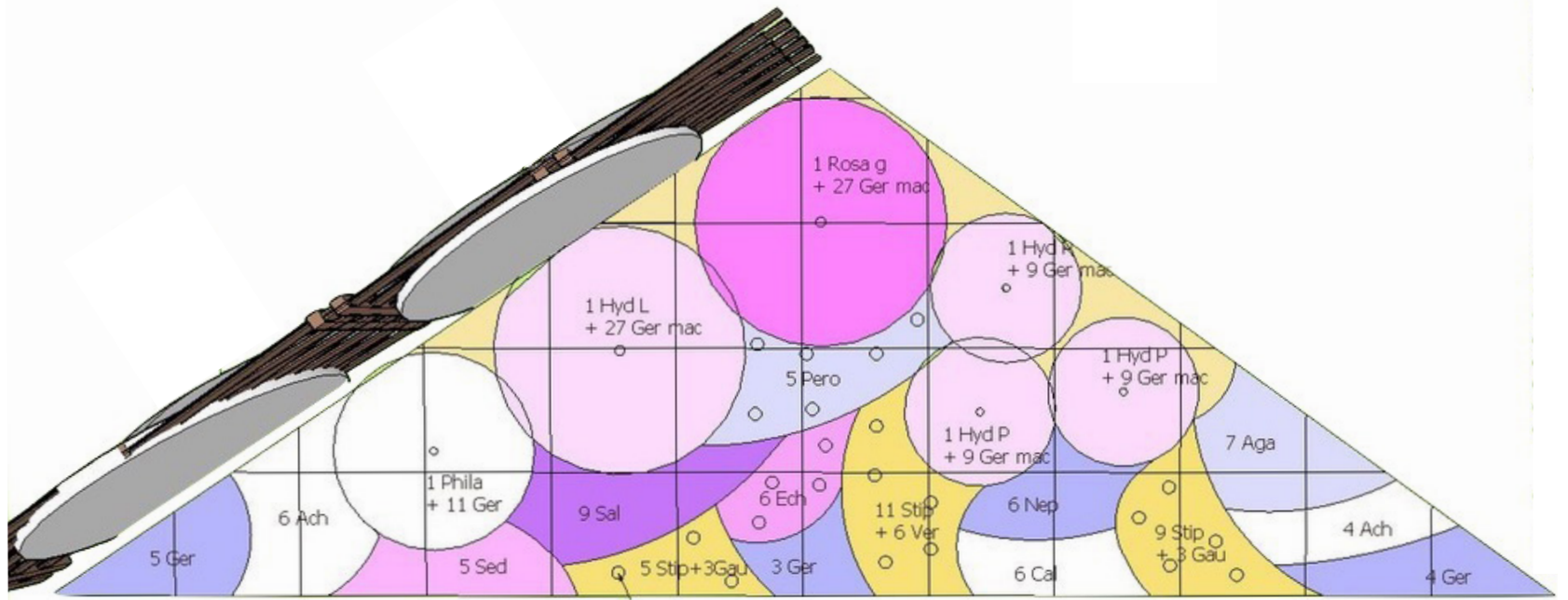
Achillea millefolium



Verbena bonariensis



Sedum spectabile 'Brillant'



ILOTS FLEURIS

CELLES, Place de Velaines
Parterres fleuris

À Celles, deux parterres vieillissants de la Place de Velaines ont bénéficié d'un lifting. Ce projet a été l'occasion d'intégrer dans la composition végétale une large proportion de plantes mellifères, très intéressantes pour les pollinisateurs. De nombreuses plantes indigènes sont ajoutées pour renforcer cet intérêt environnemental.

La composition végétale joue avec les successions florales, afin de bénéficier d'un fleurissement toute l'année. Si l'aménagement reste simple, le choix judicieux des végétaux permet d'apporter un réel plus pour le soutien à la biodiversité et en particulier aux pollinisateurs. Preuve que même de petits aménagements ont un rôle à jouer !

Inspirations végétales : *Salvia pratensis*, *Achillea millefolium*, *Primula veris*, *Verbena bonariensis*, *Gaura lindheimeri*, *Nepeta faassenii*, *Echinops ritro*, *Melica ciliata*, *Calamagrostis acutiflora*, *Narcissus pseudonarcissus*...





Salvia pratensis



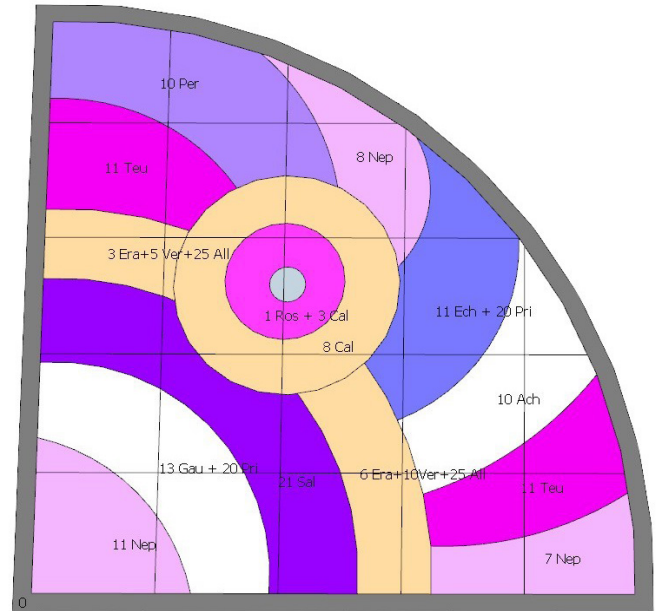
Achillea millefolium



Narcissus pseudonarcissus



Nepeta faassenii



PLACE CHAMPÊTRE

MALMÉDY, Place des Arsilliers
Parc public

Sur la Place des Arsilliers, Ecowal a repensé l'organisation de certains massifs et plates-bandes vieillissantes, composées à l'origine d'arbustes taillés en boule, sans aucun intérêt environnemental.

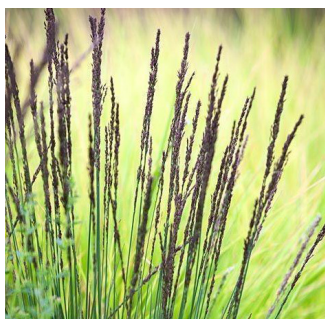
Le projet met avant tout l'accent sur la bonne gestion des végétaux existants, à l'aide de tailles adaptées permettant de valoriser leurs floraisons et fructifications respectives. En complément, plusieurs massifs fleuris ont été créés, afin d'apporter une ambiance plus champêtre à cette place. Une prairie fleurie bordée de ganivelles et quelques arbres fruitiers sont même intégrés à la composition paysagère. Ce projet fait la part belle aux plantes indigènes, qui constituent la quasi totalité de la palette végétale choisie, permettant ainsi à ce parc de constituer un réel support pour la biodiversité locale.

Inspirations végétales : *Knautia arvensis*, *Hedera helix*, *Molinia caerulea*, *Narcissus pseudonarcissus*, *Cornus sanguinea*, *Virburnum opulus*, *Sambucus racemosa*, *Hypericum calycinum*...

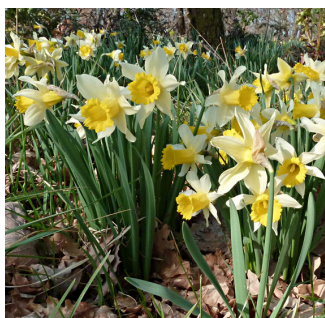




Viburnum opulus



Molinia caerulea



Narcissus pseudonarcissus



Knautia arvensis





FORMATIONS

Fleurissement durable et végétalisation en faveur de la biodiversité
Végétalisation et gestion écologique des cimetières
Mise en place et gestion des prairies fleuries

FORMATIONS

à destination du personnel communal et des gestionnaires d'espaces verts

L'équipe d'Ecowal propose des formations concernant les différents pôles d'activité de l'asbl :

- Fleurissement durable et végétalisation en faveur de la biodiversité,
- Végétalisation et gestion écologique des cimetières,
- Mise en place et gestion des prairies fleuries.

Les formations se déroulent sur une à deux journées selon le sujet et s'organisent autour de présentations théoriques, suivies de visites de sites et d'exercices pratiques (analyses de cas, conception de parterres fleuris, travaux de plantations...).

Elles ont pour objectif de former les équipes de terrain et administratives à la réflexion autour des projets d'aménagements en faveur de la biodiversité, ainsi qu'à leur gestion. Ceci permet d'assurer ensuite un bon suivi des projets proposés par Ecowal, tout en offrant aux équipes communales la possibilité d'appliquer par elles-mêmes les conseils et recommandations apportées par l'asbl.



Fleurissement - Genappe, 2021



Fleurissement - Genappe, 2021



Fleurissement - Genappe, résultat en 2023



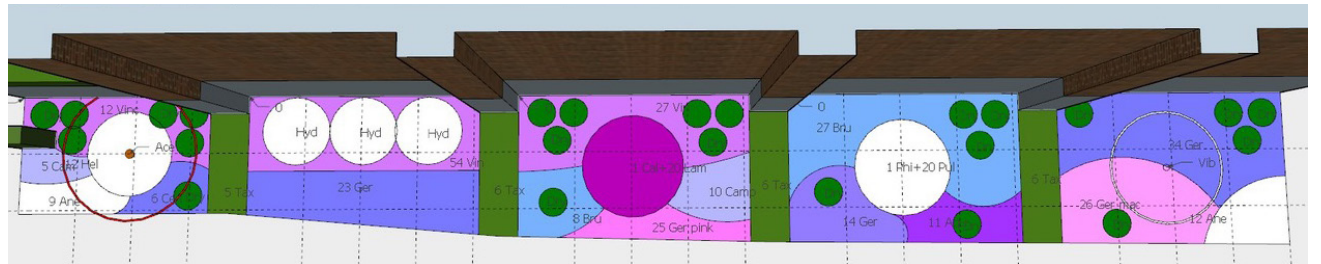
Fleurissement - Dour, 2023



Fleurissement - Dour, 2023



Fleurissement - Dour, 2023



Fleurissement - Dour, 2023



Fleurissement - Dour, 2023



Prairies fleuries - Gembloux, 2023



Prairies fleuries - Gembloux, 2023



Prairies fleuries - Gembloux, 2023



Prairies fleuries - Gembloux, 2023



Cimetières - Dison, 2023 : visite à Limbourg



Cimetières - Dison, 2023 : visite à Limbourg



Cimetières - Wellin, 2023



Cimetières - Arlon, 2023



Rue du Laid Burniat 28, 1325 Corroy-le-Grand
info@ecowal.be
www.ecowal.be

